

HERA SARAA SAREMO

Uimitor ce putem face împreună.



Card pentru acces ușor la Stația Ecologică

Singura hârtie pe care nu trebuie să o reciclați, dar care vă ajută să o faceți!

Carta Smeraldo este distribuită tuturor serviciilor și este valoroasă deoarece permite recunoașterea și accesul rapid la Stațiile Ecologice și utilizarea eventualelor alte servicii informatizate.

Cum se activează cardul virtual

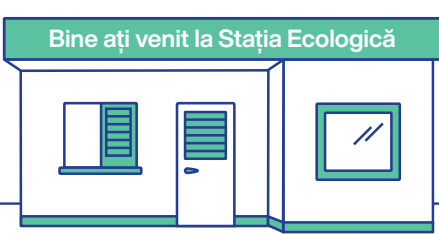
1. Instalați sau actualizați cea mai recentă versiune a aplicației „Il Rifiutologo” prin descărcarea ei de pe Google Play;
2. Selectați elementul de meniu „Smarty Dumpster” pentru a accesa zona „Adăugați card”;
3. Introduceți codul de activare sau scanați codul de bare cu aplicația Il Rifiutologo;
4. Introduceți codul fiscal al titularului TARI;
5. Apăsați „Activare”.

Faceți o vizită la Stația Ecologică

La Stațiile Ecologice puteți aduce diferite tipuri de deșeurii, în special cele care, din cauza tipului sau dimensiunii, nu puteți arunca în containerele de gunoi. Puteți elimina deșeurii la toate Stațiile Ecologice Hera din zona Districtului Imolese.

Pentru informații despre deșeurile acceptate, reduceri și orele de funcționare ale stațiilor ecologice cele mai apropiate de dvs. consultați aplicația Il Rifiutologo sau site-ul web www.ilrifiutologo.it

Pentru a evita cozile, alegeți orele după-amiezii din timpul săptămânii!



Colectare din ușă în ușă



Expuneți pubelele/sacii bine închiși în seara dinaintea zilei de colectare. Verificați totuși detaliile privind programul de expunere în calendarul dvs.



Pentru înlocuirea cărucioarelor deteriorate sau pentru solicitări de pubele suplimentare, puteți să contactați direct Serviciul clienți la **800.999.700** care va lua măsuri pentru înlocuirea sau livrarea unei pubele noi.



Hera se angajează să vă garanteze activități de întreținere. Dvs. vă ocupați de partea dvs.: **spălați bine pubelele.** Unitatea dă putere.



Expuneți pubelele pe terenul public din apropierea accesului la zona privată, într-o poziție clar vizibilă pentru a facilita colectarea și circulația.



Introduceți **deșeurile nesortate** numai în interiorul pubelelor furnizate de Hera și expuneți-le numai atunci când sunt efectiv pline. Nu vor fi colectați saci sau materiale în vrac în jurul pubelelor.



În cazul unor erori legate de livrare (zi greșită, pubele încorectă sau prezența unor materiale neconforme) deșeurile nu vor fi colectate și va trebui să expuneți din nou pubele în mod corect.



Reintroduceți containerele în proprietatea privată după golire: **Este interzis să le lăsați mereu pe domeniul public.**



În cazul solicitării de saci noi sau înlocuirea pubelelor puteți contacta Stația Ecologică cea mai apropiată.



Il Rifiutologo: o aplicație care știe tot!

Pentru a nu avea îndoieli cu privire la colectarea separată, întrebați **Il Rifiutologo**: este un ghid digital al serviciilor de mediu, o aplicație gratuită disponibilă pentru iOS și Android. Veți găsi informații actualizate despre serviciile oferite și despre tipul de colectare separată aplicat pentru fiecare municipiu, stradă și număr al locuinței.

Descărcați imediat **Il Rifiutologo** din **App Store** sau **Google Play**: nu vă veți putea descurca fără această aplicație!

Simplă și ușor de utilizat, iată ce puteți face cu Il Rifiutologo:

Caută deșeu

Această caracteristică răspunde oricărui întrebări privind separarea deșeurilor. De asemenea, puteți scana „codul de bare” al produselor pentru a primi informații detaliate despre colectarea separată.

Stații Ecologice

Secțiunea „Stații Ecologice” conține **hărți actualizate** și informații detaliate despre **reduceri** pentru fiecare material livrat.

Faceți o poză

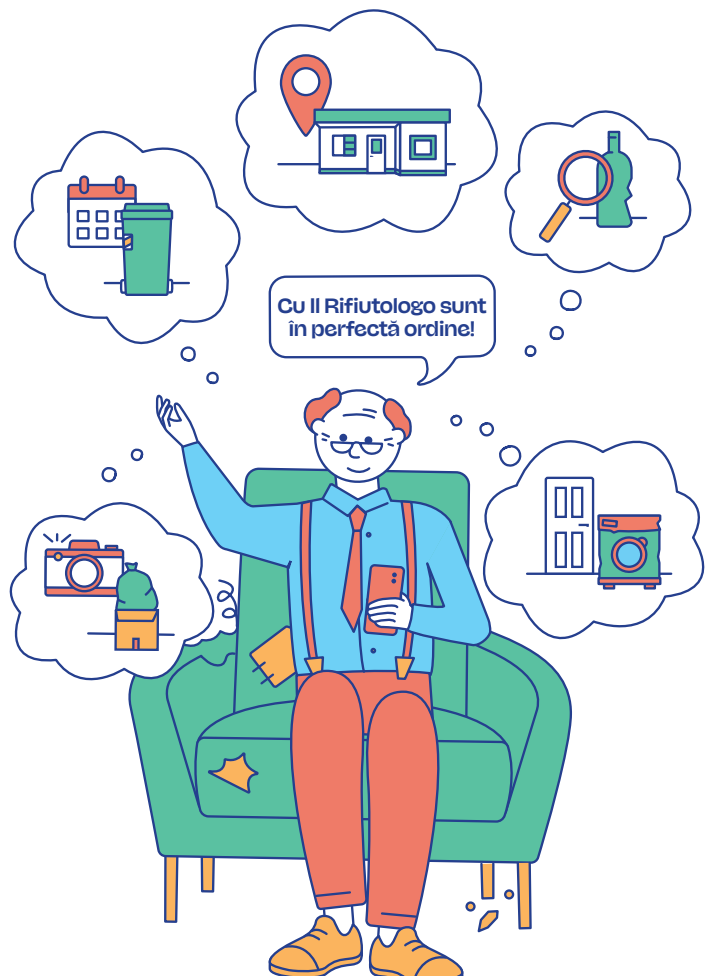
Funcția vă permite să efectuați **rapoarte de mediu geocalizate** cu privire la orice deșeurii abandonate și pubele prea pline sau deteriorate.

Colectarea deșeurilor voluminoase și a crengilor tăiate

Nu știți cum să eliminați vechea aparatură electrică, mobilierul, alte obiecte voluminoase sau resturile de la tăieri? Rezervați prin aplicație **colectarea lor gratuită**.

Calendarul din ușă în ușă

Pentru a afla zilele și orele de colectare, trebuie doar să introduceți numărul străzii și numărul locuinței unde domiciliați și să faceți clic pe „Calendar din ușă în ușă”: puteți **să consultați calendarul** și să setați o **notificare care vă avertizează** când să expuneți diferitele deșeurii.



Tot ce este bine de știut



- ✓ Zdrobiți cutiile și prezentați-le în vrac.
- ✗ Nu prezentați hârtie simplă și cutii de carton murdare.
- ? Această colectare este dedicată numai utilizatorilor non-casnici.



- ✓ Zdrobiți cutiile și cutiile de carton pentru a le reduce volumul.
- ✗ Nu aruncați scutecele și hârtia de copt: par a fi realizate din hârtie, dar nu sunt!
- ? Cutia de pizza fără reziduuri alimentare, chiar dacă este puțin murdară, aruncați-o la hârtie.



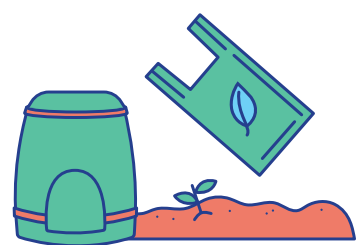
- ✓ Zdrobiți sticlele și flacoanele pentru a le reduce volumul și pentru a îndepărta orice reziduuri alimentare și/sau lichide.
- ✗ Nu aruncați obiecte din plastic dur sau cauciuc: par din plastic, dar nu sunt și vor dăuna colectării!
- ? Aruncați doar ambalajul, dacă aveți îndoieli, eticheta vă poate ajuta.



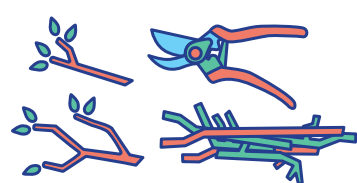
- ✓ Nu este nevoie să spălați recipientele înainte de a le arunca.
- ✗ Ceramica, oglinzile și becurile nu sunt din sticlă și dăunează colectării!
- ? Reciclarea sticlei are origini îndepărtate: romanii deja o practicau.



- ✓ Utilizați numai pungi biodegradabile și compostabile. Dacă aveți o grădină, puteți solicita un composter.
- ✗ Scutecele, pachetele și ambalajele din plastic pentru alimente, capsule de cafea și ceai dăunează colectării deșeurilor organice!
- ? Aruncați și hârtia de bucătărie și prosoapele de hârtie: acestea absorb umiditatea, reducând mirosurile neplăcute.



- ✓ Tăiați arbuștii și ramurile în dimensiuni mici.
- ✗ Nu folosiți saci, puneți-le așa cum sunt în pubelă!
- ? Puteți rezerva colectarea gratuită de acasă pentru cantități mari de crengi tăiate și arbuști mari apelând Serviciul Clienți, prin aplicația Il Rifiutologo sau ducând direct deșeurile la Stația Ecologică.



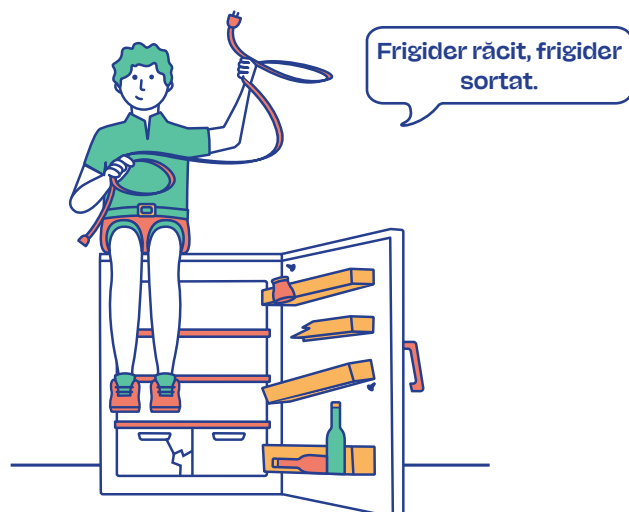
- ✓ Dacă separați în mod corect, nu va rămâne aproape nimic în deșeurile nesortate.
- ✗ Dacă aveți îndoieli înainte de a arunca, consultați „Il Rifiutologo”: știe totul!
- ? Chiar și dispozitivele sanitare spitalicești/dispozitivele de asistență sanitară trebuie aruncate la deșeurile nesortate.



Servicii suplimentare

RAEE

Sunt deșeurii care provin din **echipamente electrice și electronice**, adică dispozitive care, pentru a funcționa, au nevoie de electricitate, acumulatori sau baterii. Solicitați **colectarea gratuită** pentru cele de dimensiuni mari apelând Serviciul Clienți la **800.999.500** (apel gratuit din rețele fixe și mobile, doar pentru familii) sau prin aplicația **Il Rifiutologo** sau duceți-le la cea mai apropiată Stație Ecologică.



Deșeurii voluminoase și tăieri de crengi

Abandonarea deșeurilor, pe lângă faptul că nu este responsabilă, este o faptă care are un mare cost pentru comunitate, provoacă degradarea mediului și a orașului și se pedepsește prin lege. Din aceste motive am înființat un serviciu de **colectare gratuită la domiciliu**: programați-vă apelând Serviciul Clienți **800.999.500** sau utilizați aplicația **„Il Rifiutologo”**, sau duceți-le la Stația Ecologică cea mai apropiată de dumneavoastră.



Colectarea hainelor

Dacă doriți să donați haine în stare bună celor care au nevoie, puneți-le în saci bine închiși și nu prea voluminoși și colectați-le în **pubelele stradale** speciale amplasate în zonă. În schimb, hainele care nu sunt în stare bună aruncați-le la **deșeurii nesortate**.

Acumulatorii

Aruncați-i în **pubelele speciale** amplasate de Hera la revânzătorii, centre comerciale, supermarketuri, unele școli și primărie.

Uleiuri comestibile

Toate uleiurile folosite în bucătărie pentru condimentare, gătit sau prăjit și cele folosite pentru conservarea alimentelor în borcane nu trebuie să fie niciodată turnate în chiuvetă sau dispersate în mediul înconjurător pentru că înfundă țevile și poluează.

În plus, uleiul de gătit este un deșeu complet recuperabil: aruncați-l în **pubelele stradale** dedicate în interiorul unor sticle de plastic bine închise. Pentru lista actualizată a punctelor de colectare accesați www.ilrifiutologo.it

Medicamente

Medicamentele sunt deșeurii nerecuperabile. Prin urmare, este necesar:

- să le colectați separat;
- să le scoateți ambalajul și prospectul;
- să le aruncați în **pubelele speciale de la farmaciile și drogheriile** din zonă.

Dacă aveți medicamente neexpirate de care nu mai aveți nevoie, participați la proiectul **FarmacoAmico** și duceți-le la farmaciile participante: acestea vor fi refolosite de organizațiile non-profit pentru proiecte locale pentru a ajuta persoanele nevoiașe din comunitate. Aflați mai multe la www.gruppohera.it/farmacoamico



Aveți nevoie de informații? Iată unde să le găsiți!

Pe Urmele Deșeurilor

www.gruppohera.it/report

Aflați unde ajung deșeurile pe care le-ați colectat în mod separat.

Serviciul Clienți

Utilizatori casnici

800.999.500 (apel gratuit)

De luni până vineri: 8-22

Sâmbătă: 8-18

Site

www.gruppohera.it/clienti

Descoperiți toate serviciile active în municipiul dvs.

Serviciul Clienți

Utilizatori non-casnici

800.999.700 (apel gratuit)

De luni până vineri: 8-22

Sâmbătă: 8-18

App „Il Rifiutologo”

www.ilrifiutologo.it

Consultați online sau descărcați

„Il Rifiutologo” din App Store sau

Google Play.

Descărcați aplicația
Il Rifiutologo

