



مدهش ذلك الذي يمكننا القيام به معا.

## بطاقة لتسهيل الوصول إلى المحطة البيئية

الورقة الوحيدة التي لا يجب عليك إعادة تدويرها، ولكنها تساعدك على عمل ذلك! يتم توزيع بطاقة Smeraldo على جميع المستخدمين وهي تعد بطاقة ثمينة لأنها تتيح التعرف والوصول السريع إلى المحطات البيئية واستخدام أي خدمات معلوماتية أخرى.

قم بجولة في المحطة البيئية يمكنك جلب أنواع مختلفة من النفايات، لا سيما تلك التي لا يمكنك رميها في الصناديق نظراً لنوعها أو حجمها. يمكنك تسليم النفايات إلى جميع المحطات البيئية Hera الموجودة على أراضي المقاطعة.

للحصول على معلومات حول النفايات المقبولة والخصومات وساعات العمل، راجع تطبيق **Il Rifiutologo** أو الموقع الإلكتروني [www.ilrifiutologo.it](http://www.ilrifiutologo.it)

كيف يمكن تفعيل البطاقة الافتراضية

1. قم بتثبيت أو تحديث آخر إصدار من تطبيق Il Rifiutologo عن طريق تنزيله؛ Google Play
2. اختر عنصر القائمة "Smarty Dumpster" للوصول إلى منطقة "إضافة بطاقة";
3. أدخل رمز التفعيل أو امسح الباركود ضوئياً باستخدام تطبيق Il Rifiutologo;
4. أدخل الكود الضريبي لحامل TARI;
5. اضغط على "تفعيل".

لتجنب طوابير الانتظار، إذا كان ذلك بإمكانك، يمكنك اختيار ساعات العمل بعد الظهر منتصف الأسبوع!



## جمع النفايات من الباب للباب



اعرض الحاويات / الأكياس المخلطة بإحكام مساء اليوم السابق ليوم التجميع . منتصف الأسبوع!



بالنسبة إلى استبدال الحاويات التالفة أو لطلب المزيد من الحاويات، يمكنك الاتصال بخدمة العملاء مباشرة 800.999.700 والتي ستهمم بإجراء الاستبدال أو التسليم الحاوية الجديدة.



تتعهد Hera بضمان أنشطة الصيانة لك. أنت تقوم بدورك: اغسل الحاويات جيداً. الاتحاد قوة.



اعرض الحاويات على أرضية عامة، بالقرب من مكان الوصول إلى منطقة الملكية الخاصة، في وضعية مرئية بوضوح لتسهيل الجمع والمزور.



أدخل النفايات غير المصنفة فقط داخل الحاويات المقدمة من Hera واعرضها فقط عندما تكون ممتلئة بالفعل. لن يتم جمع الأكياس والمواد السائبة حول الحاويات.



في حالة حدوث أخطاء في التسليم (يوم خاطئ أو حاوية غير صحيحة أو وجود مادة غير متوافقة) لن يتم جمع النفايات وسيتم عليك عرضها مرة أخرى بالطرق الصحيحة.



أعد الحاويات إلى داخل المنزل الخاص بك بعد التفريغ؛ يمنع إتركها دائماً في الأماكن العامة



في حالة طلب أكياس جديدة أو استبدال صناديق يمكنك التوجه إلى أقرب محطة بيئية.



## Il Rifiutologo: تطبيق يعرف كل شيء!

حتى لا تكون هناك أية شكوك حول فصل النفايات، اطلب من **Il Rifiutologo**: إنه دليل رقمي إلى الخدمات البيئية، تطبيق مجاني متاح لـ iOS و Android. ستجد المعلومات المُحدثة عن الخدمات المُقدمة ونوع عملية جمع النفايات المستخدمة لكل بلدية وشارع ورقم المنزل. قم بتنزيل Il Rifiutologo من **App Store** أو من **Google Play**: لن تستطيع الاستغناء عنه بعد الآن!

بسيط وسهل الاستخدام، إليك ما يمكنك فعله باستخدام **Il Rifiutologo**:

### ابحث عن النفايات

هذه الميزة تجيب على أي شكوك تتعلق بفصل النفايات. كما يمكن أيضاً استخدام مسح "الباركود" الخاص بالمنتجات لتلقي معلومات مفصلة عن فصل النفايات.

### المحطات البيئية

في قسم «المحطات البيئية» هناك خرائط تفصيلية ومعلومات مفصلة تتعلق بالخصومات الخاصة بكل مادة يتم تسليمها.

### التقط صورة

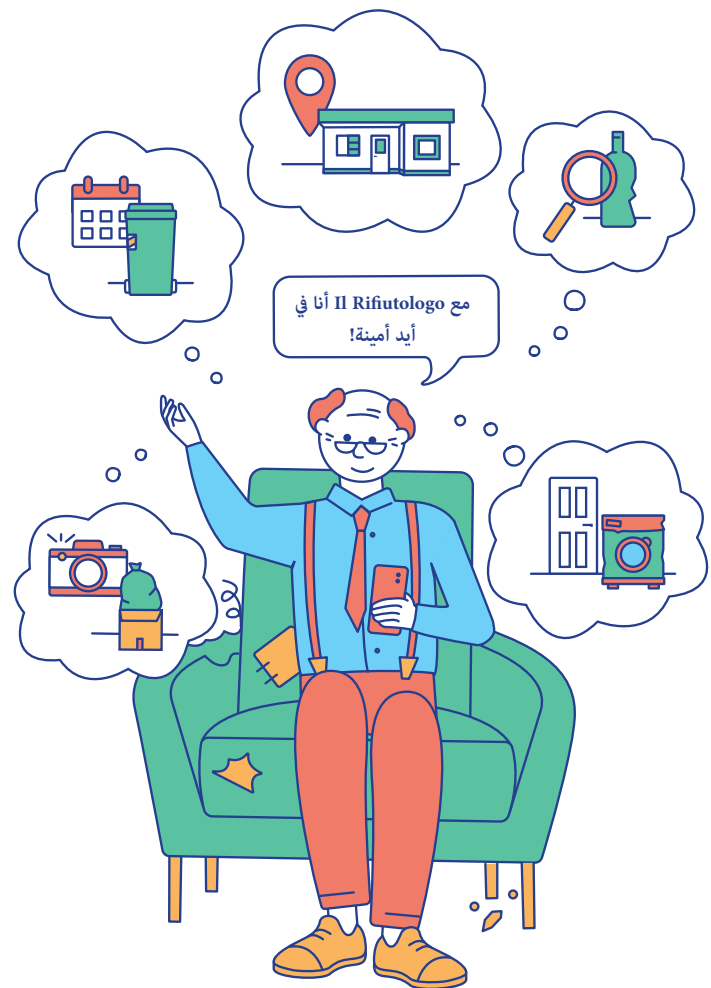
تسمح هذه الميزة بعمل عن أي نفايات مهجورة أو أية صناديق ممتلئة عن آخرها أو تالفة.

### جمع النفايات كبيرة الحجم وعمليات التقليل

ألست متأكدًا من كيفية التخلص من الأجهزة القديمة أو الأثاث أو الأشياء الضخمة الأخرى أو عمليات التقليل؟ احجز عن طريق التطبيق للتخلص منها بشكل مجاني.

### تقويم من الباب للباب

لمعرفة أيام وأوقات الجمع، ما عليك سوى إدخال اسم الشارع ورقم المنزل الذي تعيش فيه والنقر على "تقويم من الباب للباب": يمكنك استشارة التقويم وضبط إشعار لتبنيها مع موعد إخراج النفايات المختلفة.



## كل ما هو من الجيد معرفته



- ✓ قم بسحق الكراتين وأعرضها سائبة.
- ✗ لا تعرض الورق العادي أو الكراتين المتسخة.
- ؟ عمليات الجمع هذه مخصصة للاستخدامات غير المنزلية فقط.



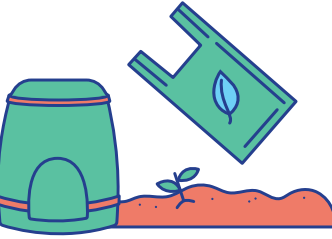
- ✓ اسحق الصناديق والكراتين لتقليل حجمها.
- ✗ لا ترم الحفاضات وورق الزبدة: تبدو وكأنها مصنوعة من الورق، لكنها ليست كذلك!
- ؟ علبة البييتزا الخالية من بقايا الطعام، حتى لو كانت متسخة قليلاً، قم برميها في الورق.



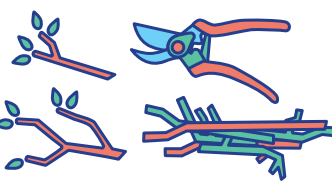
- ✓ اسحق الزجاجات والقوارير لتقليل حجمها وأزل أي بقايا طعام و/أو سوائل.
- ✗ لا ترم الأشياء المصنوعة من البلاستيك الصلب أو المطاط: فهي تبدو مثل البلاستيك، لكنها ليست كذلك وستتلف عملية الجمع!
- ؟ ما عليك سوى التخلص من مواد التغليف، وإذا كان لديك شك فيإمكان الملصق أن يساعدك.



- ✓ لا حاجة لغسل الحاويات قبل رميها.
- ✗ السيراميك والمرابيا والمصابيح ليست زجاجاً وتضر بعملية الجمع!
- ؟ تعود أصول إعادة تدوير الزجاج إلى زمن بعيد: فقد قام بها الرومان القدماء بالفعل.



- ✓ استخدم فقط الأكياس القابلة للتحلل الحيوي أو التحلل الطبيعي.
- ✗ إذا كان لديك حديقة يمكنك طلب جهاز تحويل النفايات العضوية إلى سماد.
- ؟ الحفاضات والعبوات والأغلفة البلاستيكية للطعام وأقراص القهوة والشاي تضر بجمع النفايات العضوية!
- ؟ تخلص أيضاً من ورق المطبخ والمناشف الورقية: فهي تمتص الرطوبة وتقلل الروائح الكريهة.



- ✓ افقطع الشجيرات وبقايا التقليمات إلى أحجام صغيرة.
- ✗ لا تستخدم الأكياس، ضعها سائبة في الحاوية!
- ؟ يمكنك حجز خدمة الجمع المنزلي المجانية للكميات الكبيرة من بقايا التقليم والشجيرات الكبيرة عن طريق الاتصال بخدمة العملاء أو من خلال تطبيق Il Rifiutologo أو تسليم النفايات مباشرة إلى المحطة البيئية.



- ✓ إذا قمت بعملية الفصل بشكل صحيح فلن يتبق شيء تقريباً في النفايات غير المصنفة.
- ✗ إذا كانت لديك أي شكوك قبل التخلص منها، فاستشر "Il Rifiutologo": إنه يعرف كل شيء!
- ؟ حتى نفايات المستشفيات/أدوات الرعاية الصحية يجب إلقاؤها في النفايات غير المصنفة.



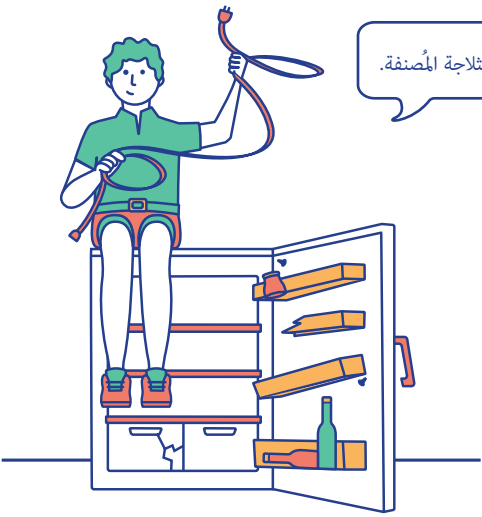
## خدمات إضافية

### RAEE

هي النفايات الناتجة عن الأجهزة الكهربائية والإلكترونية، أي الأجهزة التي من أجل أن تعمل تحتاج إلى الكهرباء أو البطاريات أو البطاريات الجافة. اطلب الجمع المجاني للنفايات كبيرة الحجم عن طريق الاتصال بخدمة العملاء ٨٠٠,٩٩٩,٥٠٠ (مكالمة مجانية من الخطوط الأرضية والهواتف المحمولة، للعائلات فقط) أو عبر تطبيق Il Rifiutologo أو أحملها إلى أقرب محطة بيئية لك.

### جمع النفايات كبيرة الحجم وعمليات التليم

إن ترك النفايات، فضلاً عن كونه عملاً غير مسؤول، ينطوي على تكلفة كبيرة على المجتمع، ويتسبب في تدهور البيئة والمدينة ويُعاقب عليه بموجب القانون. لهذا أنشأت خدمة الجمع المنزلي المجاني: احجز موعدك من خلال الاتصال بخدمة العملاء ٨٠٠,٩٩٩,٥٠٠ أو قم بالتخلص منها في أقرب محطة بيئية إليك.



الثلاجة المبردة، الثلاجة المُصنفة.



كم من حلم حلمناه سوياً!

### جمع الملابس

إذا كنت ترغب في التبرع بملابس في حالة جيدة للمحتاجين، فضعها في أكياس محكمة الغلق وليست كبيرة الحجم واجمعها في حاويات الطرق المناسبة المنتشرة في جميع أنحاء المنطقة. من ناحية أخرى، قم بإلقاء الملابس التي ليست في حالة جيدة في النفايات غير المصنفة.

### حجار البطاريات

قم بإلقائها في الحاويات المُخصصة المُزودة من قِبَل Hera لدى تجار التجزئة ومراكز التسوق ومحلات السوبر ماركت وبعض المدارس ومبنى البلدية.

### زيوت الطعام

جميع الزيوت المستخدمة في المطبخ للتبيل أو الطبخ أو القلي والزيوت المستخدمة لحفظ الطعام في الأوعية لا يجب سكبها في الحوض أو نثرها في البيئة لأنها تسد الأنابيب وتسبب التلوث. بالإضافة إلى ذلك، يعتبر زيت الطهي من النفايات القابلة للاستعادة بشكل كامل: قم بإلقائه في الحاويات المُخصصة على جانب الطريق داخل زجاجات بلاستيكية محكمة الإغلاق. للحصول على قائمة نقاط التجميع المحدثة، انتقل إلى [www.ilrifiutologo.it](http://www.ilrifiutologo.it)

### ألعقاقير

العقاقير هي نفايات غير قابلة للاستعادة. لذا من الضروري: جمعها بشكل منفصل؛ تليخها من الغلاف والنشرة التوضيحية. إلقاؤها في الحاويات المُخصصة لهذا الغرض في الصيدليات ومتاجر بيع الأدوية في المنطقة.

إذا كان لديك أدوية غير منتهية الصلاحية ولم تعد بحاجة إليها، انضم إلى مشروع FarmacoAmico وأحضرها إلى الصيدليات المشاركة: سيتم إعادة استخدامها من قِبَل منظمات غير ربحية لمشاريع محلية لمساعدة الطبقات الأضعف في المجتمع. اكتشف المزيد عبر [www.gruppohera.it/farmacoamico](http://www.gruppohera.it/farmacoamico)



أفكر في فصل الزيت، بينما هو يفكر في تنظيف الأواني...



مرحباً، كل شيء على ما يرام؟

## هل تحتاج إلى معلومات؟ هنا يمكنك العثور عليها!

قم بتنزيل التطبيق

[www.ilrifiutologo.it](http://www.ilrifiutologo.it)

حول آثار النفايات

[www.gruppohera.it/report](http://www.gruppohera.it/report)

اكتشف كيف تتنهي عملية فصل النفايات الخاصة بك.



خدمة العملاء  
المرفق غير المنزلية  
٨٠٠,٩٩٩,٧٠٠ (مكالمة مجانية)  
من الاثنين إلى الجمعة: ٢٢-٨  
السبت: ١٨-٨

خدمة العملاء  
المرفق المنزلية  
٨٠٠,٩٩٩,٥٠٠ (مكالمة مجانية)  
من الاثنين إلى الجمعة: ٢٢-٨  
السبت: ١٨-٨

## App "Il Rifiutologo"

[www.ilrifiutologo.it](http://www.ilrifiutologo.it)

اطلب المشورة عبر الإنترنت أو قم بتنزيل تطبيق "Il Rifiutologo" من App Store أو Google Play.

موقع الويب

[www.gruppohera.it/report](http://www.gruppohera.it/report)

اكتشف جميع الخدمات المُفعّلة في بلديتك.