



Immagine coordinata Astambéin
Arredi urbani per gli esercizi commerciali dei Centri Commerciali Naturali
- cappottine, componenti per dehors, complementi di arredo -

Bando pubblico per l'assegnazione di contributi destinati a privati singoli o associati per la realizzazione di arredi commerciali, esterni coordinati. Programma Astambein.

Allegato 1 – Elenco dei componenti di arredo e relative schede illustrative

1) Linea di arredi in legno chiaro destinata ai dehors degli esercizi commerciali.

Il set di arredi comprende sedie da regista e tavoli pieghevoli di diverse forme e dimensioni. Il materiale è il legno chiaro, trattato ai fini dell'uso in esterno ma esteticamente tale da garantire l'effetto "legno naturale". Relativamente all'applicazione del Marchio Astambein, i tavoli dovranno prevedere la stampa a caldo sul legno; le sedie la stampa sulla tela dello schienale.

RIF. Schede: 1.1.a, 1.1.b, 1.2.a, 1.2.b, 1.2.c, 1.2.d

2) Linea di arredi in alluminio o metallo, destinati ai dehors degli esercizi commerciali.

Il set di arredi comprende sedie, poltroncine sgabelli come elementi di seduta e tavoli di diverse forme e dimensioni. Il materiale è alluminio o comunque metallo, trattato e/o verniciato nei colori Astambein rosso, bianco, grigio chiaro, ed idoneo all'uso in esterno. Relativamente all'applicazione del Marchio Astambein, questo sarà da applicare in serigrafia secondo i criteri cromatici propri del marchio stesso.

RIF. Schede: 2.1.a, 2.1.b, 2.2.a, 2.2.b, 2.2.c, 2.2.d

3) Cappottine, tende, gazebo, ombrelloni nei colori astambein.

Il set comprende tutti i tipi di dispositivi ombreggianti destinati alle sole vetrine (cappottine) e/o ai dehors degli esercizi commerciali. I principali requisiti per questo tipo di elementi riguardano esclusivamente le componenti in teloneria, che potranno essere nei diversi materiali ma dovranno essere nei colori Astamebein rosso bianco e grigio chiaro, ed avere il relativo marchio applicato sulla tela o sulla mantovana, anche in associazione al logo dell'esercizio commerciale.

RIF. Schede 3.1, 3.2, 3.3

4) Pavimentazioni in legno per dehors

Sono compresi tutti i tipi di pavimentazioni in legno, sia in doghe che in piastrelle, destinate ad ospitare gli spazi all'aperto degli esercizi commerciali quali bar, ristoranti, ecc. Requisito base è pertanto la rimovibilità della struttura a seconda delle stagioni. Il materiale è il legno chiaro, trattato ai fini dell'uso in esterno ma esteticamente tale da garantire l'effetto "legno naturale". Potrà essere applicato il Marchio Astamebin a caldo su legno.

RIF. Schede: 4.1

5) Fioriere in legno a corredo dei dehors o come sottovetrina degli esercizi commerciali

Si tratta di fioriere in legno chiaro, di diverse dimensioni ma di forma essenzialmente quadrata. Il materiale è il legno chiaro, trattato ai fini dell'uso in esterno ma esteticamente garantisce l'effetto "legno naturale". Relativamente all'applicazione del Marchio Astambein, questo sarà applicato in stampa a caldo su legno.

RIF. Scheda: 5.1

Le schede prodotte in allegato illustrano a titolo esemplificativo i principali criteri estetici, relativi a forma colori e materiali, cui dovranno rispondere i diverse componenti d'arredo per esercizi commerciali della linea Astambein per la gestione 2009-2010 del Programma d'intervento locale di promozione e valorizzazione dei Centri Commerciali Naturali dell'Unione.



Immagine coordinata Astambéin
Arredi urbani per gli esercizi commerciali dei Centri Commerciali Naturali
- cappottine, componenti per dehors, complementi di arredo -

1 – ARREDI IN LEGNO PER DEHORS

1.1. Sedia pieghevole in legno per esterni

1.1.a – con gambe a incrocio



Materiali

Legno, Tela

Colori



Rosso



Bianco

Caratteristiche

Marchio astambéin in stampa sulla tela dello schienale

astambéin

1.1.b – con gambe lineari



astambéin



Immagine coordinata Astambéin
Arredi urbani per gli esercizi commerciali dei Centri Commerciali Naturali
- cappottine, componenti per dehors, complementi di arredo -

1 – ARREDI IN LEGNO PER DEHORS

1.2 - Tavolo pieghevole per esterni, in legno

1.2.a - Tavolino quadrato



1.2.b - Tavolino rettangolare



Varie misure

Materiali

Legno chiaro

Colori

 Legno chiaro

Caratteristiche

Marchio astambéin impresso a caldo sul legno

astambéin



Immagine coordinata Astambéin
Arredi urbani per gli esercizi commerciali dei Centri Commerciali Naturali
- cappottine, componenti per dehors, complementi di arredo -

1 – ARREDI IN LEGNO PER DEHORS

1.2 - Tavolo pieghevole per esterni, in legno

1.2.c - Tavolo rotondo




Varie misure

Materiali

Legno chiaro

Colori

 Legno chiaro

Caratteristiche

Marchio astambéin impresso a caldo sul legno

astambéin



Immagine coordinata Astambéin
Arredi urbani per gli esercizi commerciali dei Centri Commerciali Naturali
- cappottine, componenti per dehors, complementi di arredo -

1 – ARREDI IN LEGNO PER DEHORS

1.2 - Tavolo per esterni, in legno

1.2.d Tavolino quadrato, fisso




Varie misure

Materiali

Legno chiaro

Colori

 Legno chiaro

Caratteristiche

Marchio astambéin impresso a caldo sul legno

astambéin



Immagine coordinata Astambéin
Arredi urbani per gli esercizi commerciali dei Centri Commerciali Naturali
- cappottine, componenti per dehors, complementi di arredo -

2 – ARREDI IN METALLO PER DEHORS

2.1 Sedia per esterni in alluminio o metallo, impilabile

2.1.a - Sedia semplice



Materiali

Alluminio o metallo

Colori



Rosso



Bianco

Caratteristiche

Marchio astambéin in stampa serigrafica su metallo, applicato sulla schienale o sulla seduta nel caso dello sgabello



Anche nelle versioni 1.2, 1.3, 1.4 sotto illustrate:

2.1.b – sedia con braccioli



2.1.c – poltroncina



2.1.d - sgabello





Immagine coordinata Astambéin
Arredi urbani per gli esercizi commerciali dei Centri Commerciali Naturali
- cappottine, componenti per dehors, complementi di arredo -

2 - ARREDI IN METALLO PER DEHORS

2.2 Tavolo pieghevole per esterni, in metallo

2.2.a – Tavolino rettangolare



Materiali

Alluminio o metallo

Colori



Rosso



Bianco



Metallo

Caratteristiche

Marchio astambéin in
stampa serigrafica su
metallo



2.2.b Tavolino quadrato o rettangolare, diverse dimensioni

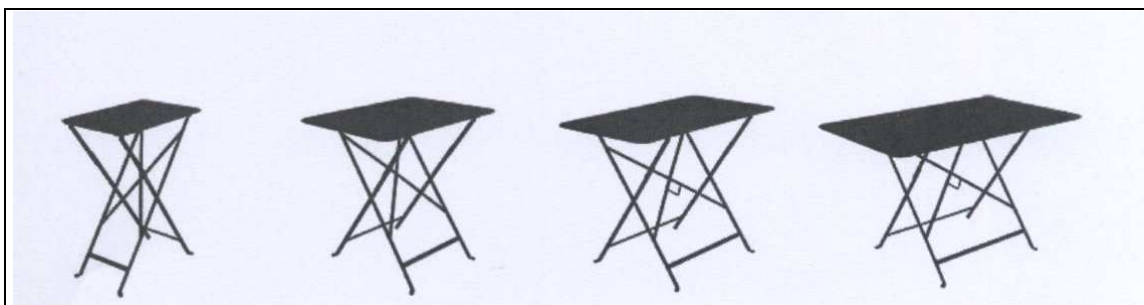




Immagine coordinata Astambéin
Arredi urbani per gli esercizi commerciali dei Centri Commerciali Naturali
- cappottine, componenti per dehors, complementi di arredo -

2 - ARREDI IN METALLO PER DEHORS

2.2. Tavolo pieghevole per esterni, in metallo

2.2.c Tavolino tondo



Varie misure

Materiali

Alluminio o metallo

Colori



Rosso



Bianco



Metallo

Caratteristiche

Marchio astambéin in
stampa serigrafica su
metallo





Immagine coordinata Astambéin
Arredi urbani per gli esercizi commerciali dei Centri Commerciali Naturali
- cappottine, componenti per dehors, complementi di arredo -

2 - ARREDI IN METALLO PER DEHORS

2.2 - Tavolo per esterni, in metallo

2.2.d - Tavolino rotondo, fisso, in metallo o metallo + legno



Varie misure

Materiali

Alluminio o metallo
Legno

Colori

 Rosso

 Bianco

 Metallo

 Legno

Caratteristiche

Marchio astambéin in
stampa serigrafica su
metallo





Immagine coordinata Astambéin
 Arredi urbani per gli esercizi commerciali dei Centri Commerciali Naturali
 - cappottine, componenti per dehors, complementi di arredo -

3 – CAPPOTTINE, TENDE, GAZEBO, OMBRELLONI

3.1 - Cappottine per negozi






	<p>Diverse forme strutture, e materiali</p> <p>Colori</p> <p> Rosso</p> <p> Bianco</p> <p>Caratteristiche</p> <p>Marchio astambéin in stampa sulla tela della cappottina o della mantovana</p>
	
	



Immagine coordinata Astambéin
Arredi urbani per gli esercizi commerciali dei Centri Commerciali Naturali
- cappottine, componenti per dehors, complementi di arredo -

3 – CAPPOTTINE, TENDE, GAZEBO, OMBRELLONI

3.2 - Gazebo e tende per dehors



Diverse forme strutture, e materiali

Colori



Caratteristiche

Marchio astambéin in stampa sulla tela della cappottina o della mantovana.



Il modello illustrato a fianco è riportato a titolo puramente indicativo.



Immagine coordinata Astambéin
Arredi urbani per gli esercizi commerciali dei Centri Commerciali Naturali
- cappottine, componenti per dehors, complementi di arredo -

3 – CAPPOTTINE, TENDE, GAZEBO, OMBRELLONI

3.3 - Tende e ombrelloni per dehors



Diverse forme strutture, e materiali

Colori



Rosso



Bianco

Caratteristiche

Marchio astambéin in stampa sulla tela della cappottina o della mantovana.

35cm

5 cm



I modelli illustrati a fianco sono riportati a titolo puramente indicativo.



Immagine coordinata Astambéin
Arredi urbani per gli esercizi commerciali dei Centri Commerciali Naturali
- cappottine, componenti per dehors, complementi di arredo -

4. PAVIMENTAZIONI PER DEHORS

4.1 Pavimentazione in legno, in doghe o piastrelle

4.1.a - Pavimentazione in piastrelle



Materiali

Legno chiaro

Colori



Legno chiaro

Caratteristiche

Marchio astambéin impresso a caldo sul legno

astambéin

4.1.b - Pavimentazione in doghe

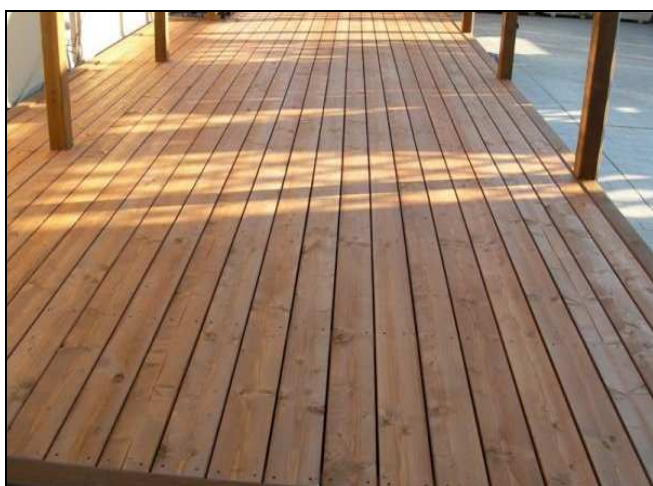




Immagine coordinata Astambéin
Arredi urbani per gli esercizi commerciali dei Centri Commerciali Naturali
- cappottine, componenti per dehors, complementi di arredo -

5. FIORIERE


5.1 - Fioriera in legno per esterni



Materiali

Legno chiaro

Colori

 Legno chiaro

Caratteristiche

Marchio astambéin impresso a caldo sul legno



astambéin

Varie misure